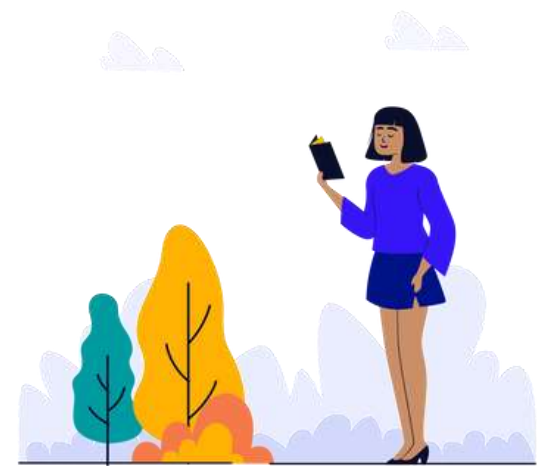
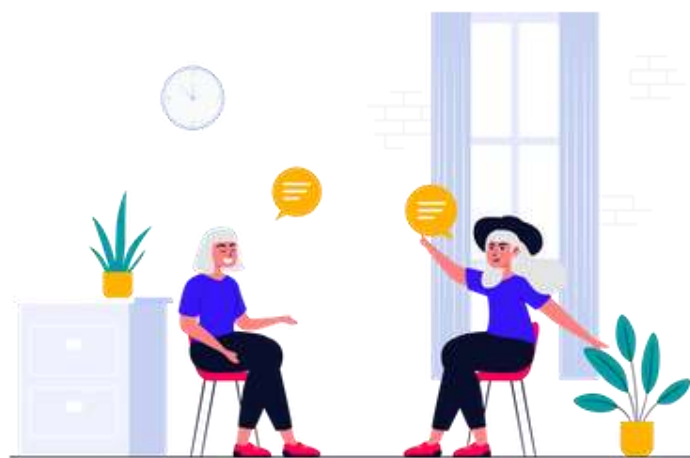




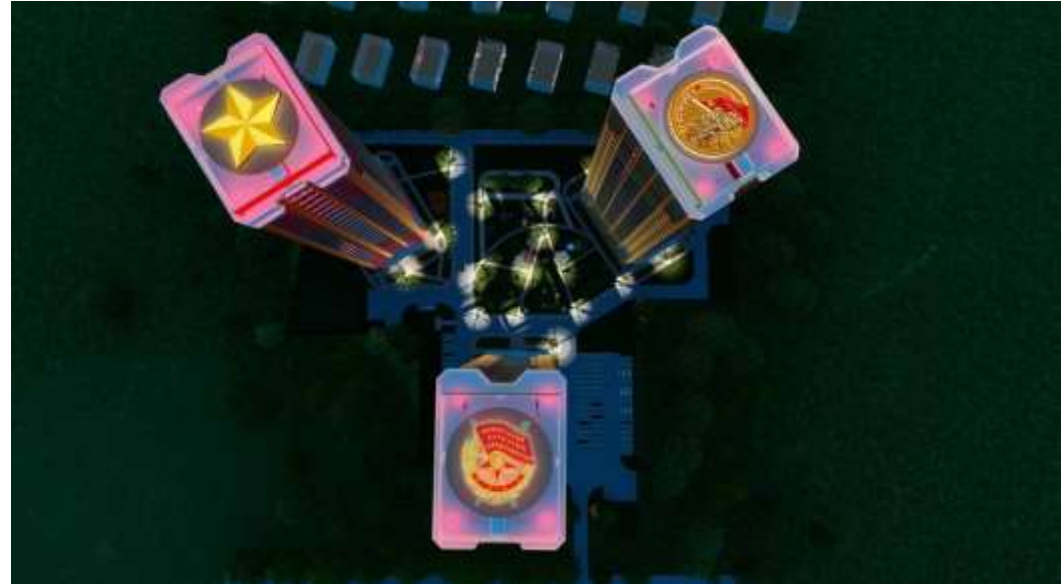
жилой комплекс  
**СТАЛИНГРАДСКИЙ**  
*Dom.RF & Kommunal Economy+*



# Коротко о главном



ЖК «Сталинградский» - новый знаковый проект для города-героя Волгограда. Продуманный до мельчайших деталей, воплощающий в себе атмосферу героического прошлого города. Каждая жилая секция имеет свою стилистику, вплетенную в общую архитектурную композицию, создавая тем самым целостность проекта.



# Все для комфортной жизни



Развитая инфраструктура и выгодное месторасположение – весомые аргументы, не правда ли? Находящийся в тихом центре Волгограда ЖК «Сталинградский» имеет все самое необходимое для комфортной современной жизни. В шаговой доступности от комплекса находятся больницы, детские сады, спортивные площадки, современные фитнес-центры, продуктовые магазины, кафе.



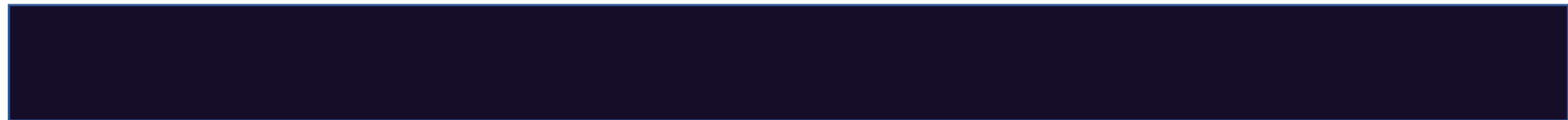


# Все для комфортной жизни



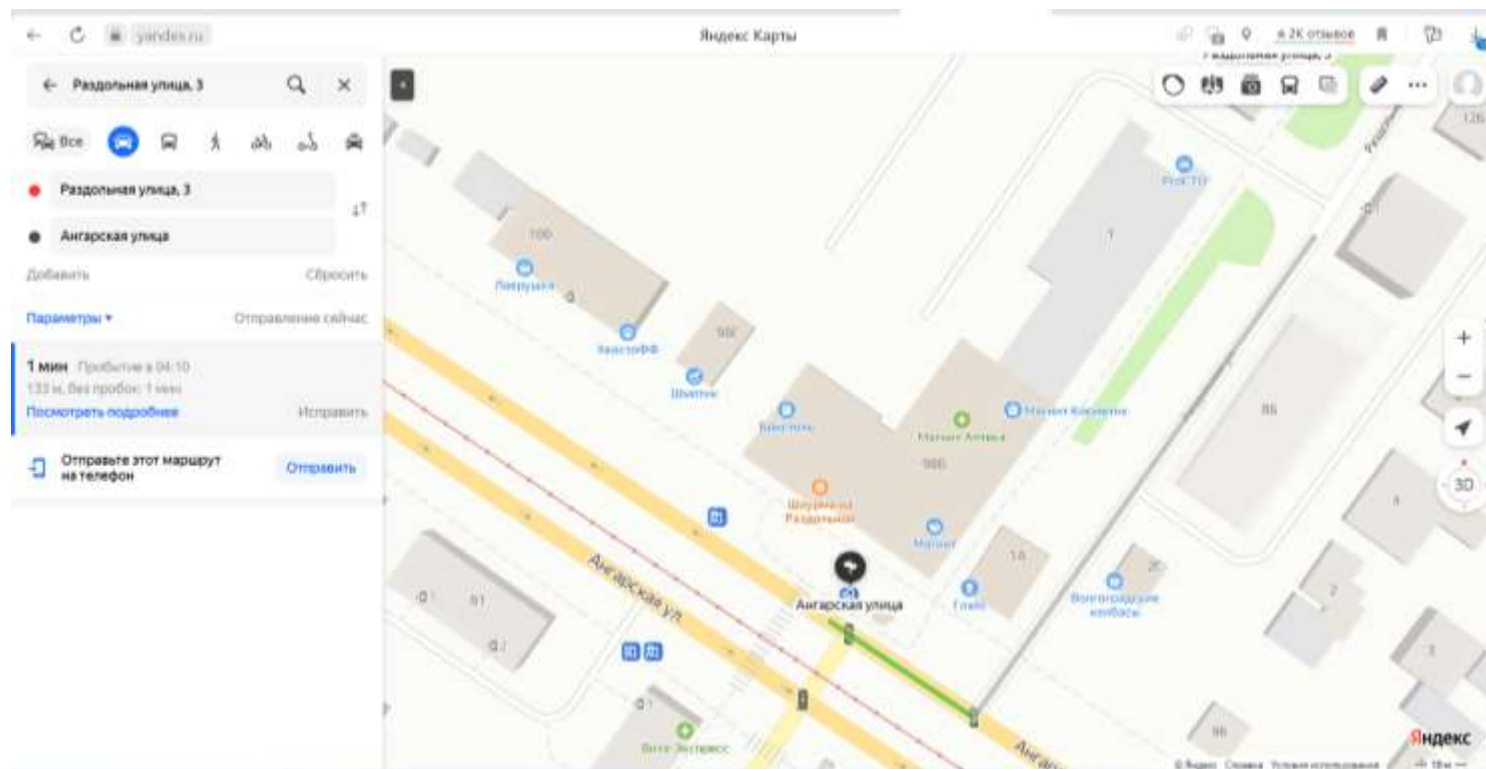
Зоны рекреации на выбор.

Проведите время с друзьями в уютном кафе, располагающемся на 1 этаже Вашего дома или прогуляйтесь по зеленеющему скверу в кругу родных. Или быть может, сыграете в баскетбол с соседями на оборудованной спортивной площадке?



# Все для комфортной жизни

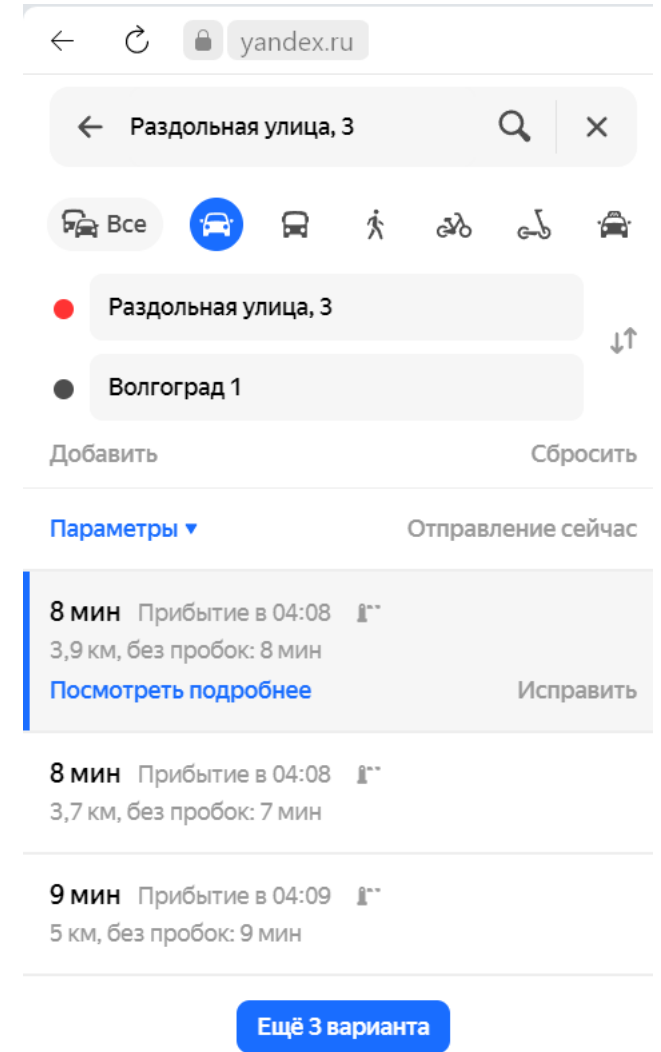
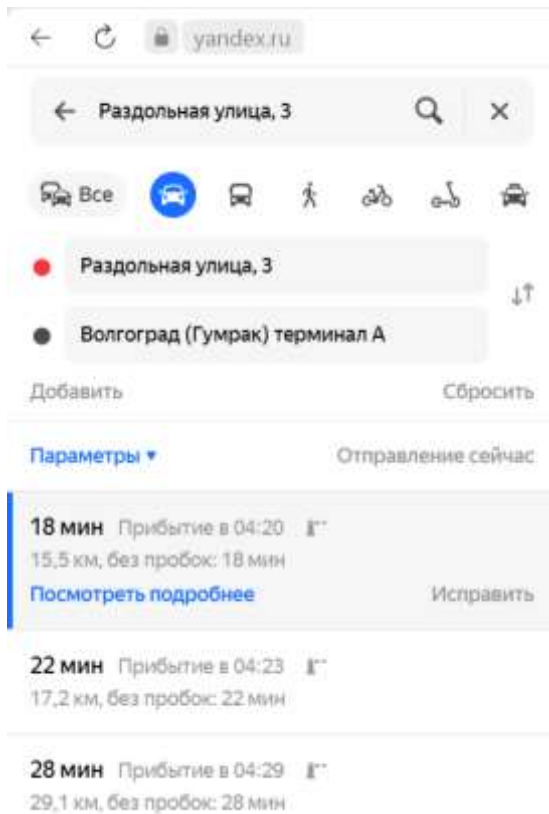
1-3 минуты ходьбы до остановки общественного транспорта и столько же до супермаркетов.



# Все для комфортной жизни

20 минут пути до  
Международного аэропорта  
г. Волгоград

10 минут пути до Ж/Д  
Вокзала Волгоград-1





# Покорение НОВЫХ ВЫСОТ

А Вы знаете какой вид открывается после 15 этажа? Нет? Тогда самое время узнать!

Высота птичьего полета колеблется от 50 до 150 метров. В это же самое время, высота каждого здания комплекса составляет порядка 74 метров, что позволяет смотреть на город словно он на Вашей ладони. Так что, еще чуть-чуть и дальше – звезды...

